



Formation sur les systèmes d'alarme et ouverture vers la domotique

Le savoir faire Delta Dore



- **12%** de notre CA est consacré à la recherche et développement
- **Un protocole X2D** : propriété de DELTA DORE, il assure la communication entre les produits.
- Une centaine d'experts (**techniciens, ingénieurs et docteurs**).
- Des spécialistes des **technologies de transmission** (infrarouge, radio fréquence, courant porteur, téléphonie GSM, RTC, wifi , GPRS...)
- **Le design et l'ergonomie** : un savoir faire particulier (29 oscars depuis 1981)



- **Protocole Radio :**

Le protocole de communication X2D a été développé par Delta Dore pour sécuriser la transmission radio de ses produits.

Développé depuis plus de 20 ans pour répondre à toutes les applications de gestion technique de l'habitat, il a depuis montré sa fiabilité.

- **Fréquence radio 434 Mhz et 868 Mhz :** double fréquences éloignées appelée Bi-bande .

Elle permet d'assurer une transmission avec une portée radio de 200 à 300 mètres en champ libre

L'utilisation de 2 fréquences totalement différentes améliore la qualité de la transmission radio. Elles sont émises en même temps pour que l'une ou l'autre soit reçu par la centrale.

La fréquence 868 Mhz n'est pas perturbée par des émissions permanentes comme : les casques sans fil, wifi....



Les avantages du système d'alarme

- Les systèmes d'alarme Delta Dore utilise la technologie AM (modulation d'amplitude) en super hétérodyne

Principe du codage : Les systèmes d'alarme Delta Dore utilisent un protocole numérique crypté.



- **Rolling-code ou code tournant :** dispositif anti piratage, à chaque mise en arrêt du système le code interne change (plus de 65000 possibilités). Il évite toute fraude par capture et recopie de celui ci.



Les avantages du système d'alarme

- **Supervision des éléments** : chaque élément envoie un message à la centrale toutes les 2 heures pour indiquer son bon état de fonctionnement. Si la centrale ne reçoit pas l'information dans les 24 h, l'élément est éjecté du système. L'ensemble des autres éléments continue à fonctionner normalement, le clavier informatif et le transmetteur vous indiquera le dysfonctionnement de l'élément avec l'historique de l'événement.
La centrale surveille en permanence l'état de chaque produit et donne l'alerte en cas de tentative d'ouverture ou d'arrachement des éléments protégés.
- **Suppression des antennes extérieures** : pour ne pas informer le cambrioleur sur le mode de transmission et les fréquences utilisées. Il n'est donc pas possible de neutraliser le système en coupant les antennes.
- **Détection des éblouissements** : la centrale est capable de détecter toute tentative de brouillage sur les 2 fréquences.



Avantages produits

- **Codage d'usine** : chaque élément est codé en usine sur plus de 1 600 000 combinaisons aléatoires
- **Codage par auto-apprentissage** : lors de l'installation, il suffit d'appérer le code de l'élément par la centrale pour que le composant soit intégré au système.
- **Apprentissage simplifié** : mettre la centrale en mode maintenance avec la télécommande d'origine puis ouvrir la centrale et appuyer sur le bouton test de chacun des éléments.
- **Sauvegarde de la configuration du système** : la centrale et le clavier informatif mémorisent les informations. Vous pouvez ranger votre système d'alarme pendant des années, il gardera sa configuration avant une nouvelle utilisation ou réinstallation.
Le système peut aussi se réinitialiser par une procédure définie sur la notice
- **Autonomie** : des éléments 3 à 4 ans suivant l'utilisation.



Communication du système

Sens de communication entre les éléments : bidirectionnelle ou mono directionnelle



Principe de fonctionnement :

- Organe maître du système. Elle reçoit et analyse les informations des détecteurs et des organes de commandes. En cas de détection (après une mise en marche partielle ou totale), elle déclenche sa sirène intégrée et la sirène extérieure. Elle envoie ensuite au transmetteur téléphonique l'ordre d'appeler les numéros pré enregistrés.
- Centrale 4 zones partielles + une marche totale
- Puissance sonore 106 dB
- Autoprotection à l'ouverture et à l'arrachement
- Nombres d'éléments enregistrables et supervisables :
 - 40 détecteurs
 - 4 sirènes extérieures
 - 2 transmetteurs téléphoniques
 - 12 claviers/télécommandes/badges
 - 4 claviers informatiques
 - 2 badges SOS
- Température de fonctionnement testé: 0° à +60°



Plus produits :

- Supervision des éléments : indication de l'usure des piles d'un élément
- Fonctions scénarios possibles :
 - Lors de la mise en marche totale de l'alarme, le chauffage se met en mode économie, les volets se ferment, les lumières s'éteignent.
 - A la mise en arrêt de l'alarme, le chauffage est en mode confort, les volets restent fermés.
- Fonction haute sécurité associée aux récepteurs Domotique
- En cas de détection, le système d'alarme active l'éclairage et ferme tous les volets roulants.



Principe des zones de protections

Définition d'une zone partielle :

Un même détecteur peut être attribué à une ou plusieurs zones partielles. S'il n'est pas enregistré dans une des zones, il sera actif sur la marche totale avec l'ensemble des détecteurs.

Vous pouvez enregistrer dans la même zone des détecteurs de mouvement avec des détecteurs d'ouverture.

Avantage de 2 zones partielles + 1 marche totale : Cette solution couvre 80% des utilisations pour sécuriser l'habitation.

Plus de risque d'erreur de mise en marche de l'alarme. Vous n'avez plus besoin de vous rappeler de la composition des zones géographiques de votre maison. Il suffit de créer une zone nuit , une zone jour et la marche totale du système pour couvrir votre besoin de sécurité.



Détecteurs de mouvement

Principe de fonctionnement :

- Il détecte les variations de température lors du passage d'une personne ou d'un animal.
- Le corps humain émet un rayonnement thermique de type infrarouge.
- La lentille de type Fresnel du détecteur capte ce rayonnement et focalise sur un capteur pyroélectrique, l'information est envoyée par radio à la centrale pour être traitée.



Détecteur de mouvement discriminant pour animaux

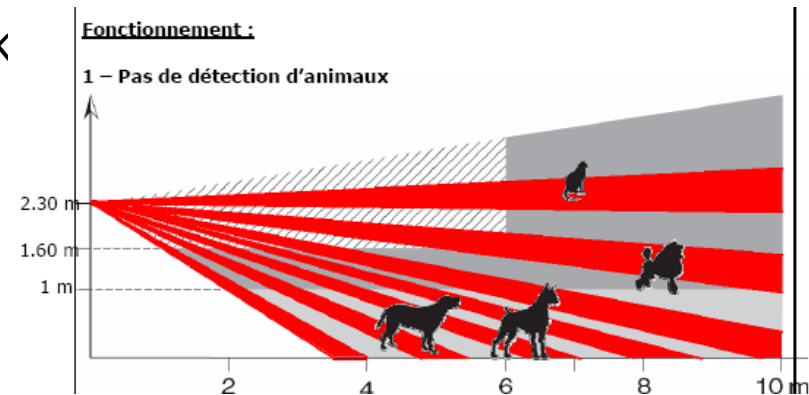
Principe de fonctionnement :

Idem au détecteur de mouvement

Cependant : le capteur pyroélectrique ne prend pas en compte les rayonnements thermiques des animaux inférieurs à 40 kg à poils longs ou 20 kg à poils ras restant sur le sol.

Température de fonctionnement testé : jusqu'à -10°C

(Ce détecteur n'est pas conçu pour les chats)



Plus produits :

- La lentille de Fresnel est traitée pour ne pas refléter.
- La lumière ambiante permet une intégration discret du détecteur dans l'habitat.
- Les détecteurs de mouvement peuvent croiser leurs faisceaux dans une même pièce.
- Chaque détecteur a un code d'identification unique.
- Autoprotection à l'ouverture
- Angle de détection: 90 ° sur 12 mètres



Détecteur de mouvement extérieur sans fil

Détecteur extérieur automatique possédant de multiples applications
Possibilité de l'enregistrer sur une sirène extérieure, ou sur des récepteurs d'éclairage afin de faire une dissuasion (ex. au passage d'un rôdeur la nuit, le détecteur fait clignoter la sirène et allume un éclairage intérieur et extérieur afin de le faire fuir l'intrus).

Possibilité de commander automatiquement l'éclairage extérieur.



Détecteur de mouvement extérieur sans fil

Plus Produits :

- Détecteur sans fil
- La lentille est traitée contre les UV pour son utilisation à l'extérieur
- Détecteur étanche
- Réglable en orientation
- Temps de détection ou de minuterie réglable
- Détecteur crépusculaire
- Possibilité d'arrêter son fonctionnement par une télécommande s'il est positionné sur une terrasse (ex. repas du soir sur une terrasse)
- Alimentation par pile lithium autonomie 3 ans
- Température de fonctionnement testé : jusqu'à -10°C à + 60 ° C



Détecteur d'ouverture

Détecteur d'ouverture :

Il protège les ouvertures de type porte ou fenêtre.

Principe de fonctionnement :

- Il est composé d'un aimant se positionnant sur l'ouvrant (partie mobile) et du boîtier détecteur se positionnant sur le dormant (partie fixe)
- L'aimant intégré à la partie mobile provoque l'établissement d'un contact dans la partie fixe quand il s'en approche.
- En cas d'ouverture de l'ouvrant, le détecteur envoie l'information par radio à la centrale pour être traité
- Température de fonctionnement testé : -10°C à + 60 °C



Plus produits :

- Autoprotection à l'ouverture
- Fonction domotique : en l'associant à un récepteur adéquat il peut commander un éclairage ou un automatisme
- Fonction anti-gaspi
- Fonction complémentaire : si l'utilisateur ne souhaite pas qu'une fenêtre ou une porte soit sous protection (ex pour dormir avec une fenêtre ouverte tout en étant protégé) il peut armer l'alarme , le détecteur ne sera pas pris en compte . S'il referme la fenêtre le détecteur sera réactivé dans la zone.



Mini Détecteur d'ouverture

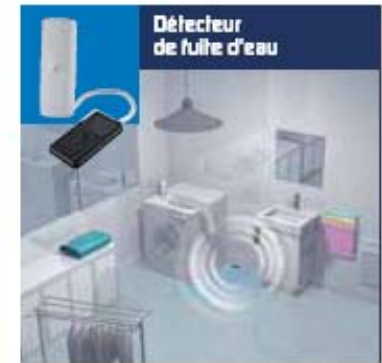
Principe de fonctionnement : Idem

Plus produits :

- Taille réduite
- Idéal pour les portes et fenêtres PVC ou alu.
Il se fixe avec un double face.
- Fonction domotique : idem
- Fonction anti-gaspi



Détecteurs techniques



- 1 - Détecteur contact de sol pour la protection de grille de magasin ou de porte de garage...
- 2 - Détecteur coupure secteur
- 3 - Détecteur bris de vitre pour la protection de baie vitrée ou pour raccorder des boucles de détecteurs filaire d'une alarme filaire existante.....
- 4 - Détecteur de fuite d'eau pour la détection d'inondation dans une cave ou sous un chauffe eau ...



Détecteur d'ouverture anti-gaspi

Équipez vos fenêtres d'un détecteur d'ouverture associé à un régulateur de chauffage.

Dès l'ouverture d'une fenêtre, votre chauffage passera automatiquement en mode Hors gel et ce, jusqu'à ce que la fenêtre soit refermée.

La température de la pièce reviendra alors à son degré préalablement choisi.

Finis les radiateurs fonctionnant à plein régime.

Compatible avec les produits de type thermostat programmable sans fil et les programmeurs radio fil pilote.



Certification NF et A2P



- Le matériel certifié NF et A2P 2 boucliers est destiné à être utilisé dans des petits commerces ou des habitations facilement accessibles (maison individuelle, appartement en rez-de-chaussée) et / ou avec des valeurs pouvant être convoitées.



- Le matériel certifié NF et A2P 1 bouclier est destiné à être utilisé dans des habitations difficilement accessibles, ex. appartement situé en étage et / ou avec sans valeurs pouvant être convoitées.

Deux organismes nationaux se sont associés pour certifier les matériels de sécurité électronique :

La marque NF délivrée par AFNOR certification et la marque A2P reconnue par la profession de l'assurance.



Sirène extérieure radio ronde flash



- Organe de signalisation de la centrale d'alarme.
- Elle indique l'état du système et avertie par sa puissante sirène et son flash une effraction de l'habitat
- Design qui s'intègre sur tout type de bâtiment
- Puissance sonore 110 dB
- Flash LED : forte puissance
- Sans antenne extérieure
- Autoprotection à l'ouverture et à l'arrachement
- Grille anti-moustique
- Alimentation bloc piles 6 LR20 soudées
- Autonomie 3 à 4 ans
- Température de fonctionnement testé : - 10°C à + 60 °C

Indication :

- De la mise en marche de l'alarme par un bip et un clignotement
- De l'arrêt de l'alarme par 2 bips et 2 clignotements.
- Fonctions déverrouillable.
- Fonction carillon : associée à un détecteur d'ouverture ou de mouvement, elle émettra un son spécifique à l'ouverture de celui ci ou au passage devant le détecteur de mouvement.
- Possibilité de l'enregistrer en fonction clignotement sur des détecteurs de mouvement extérieurs DELTIS 320 pour faire de la pré alarme sans obligation de l'enregistrer sur une centrale alarme
- Possibilité de l'enregistrer avec un détecteur de fumée radio en fonction alarme incendie sans obligation de l'enregistrer avec une centrale alarme



Détecteur de fumée optique radio

En cas de détection de fumée, le détecteur déclenche sa sirène intégrée.

Il communique avec l'alarme associée, qui déclenche sa sirène interne et la sirène extérieure, ainsi que le transmetteur téléphonique pour alerter les secours.

Fonction commande de volets roulants :

Si l'alarme est équipée de commande de volets roulants, l'ensemble des volets roulants s'ouvriront pour faciliter l'évacuation de l'habitat

Alimentation pile LR09 autonomie 2 ans

Puissance sonore: 85 dB

Info: les détecteurs de fumées radio sont conformes CE et ne sont pas assujetties à la norme des détecteurs autonome (EN 14604 ou NF).



Organes de commandes radio

Clavier d'information radio

Organe de commande et de supervision du système d'alarme

- Il permet de nommer les éléments du système (ex. détecteur d'ouverture de la chambre 2)
- 1 code maître + 2 codes utilisateurs personnalisables
- Commande la mise en marche et arrêt de 4 zones partielles plus une marche totale



Plus produit :

- Écran digital avec pictogramme et texte défilant
- Indication de la T° extérieure associée à une sirène extérieure
- possibilité de nommer les télécommandes ou badges du système
- 1 code maître + 2 codes utilisateurs personnalisables
- Indication de l'ouverture d'une porte par le nom de la porte
- Indication des historiques des événements (jusqu'à 200 événements).
- Autoprotection à l'ouverture et à l'arrachement



Organes de commandes radio

Clavier lecteur de badges radio

Organe de commande

Commande la mise en marche et l'arrêt de 4 zones partielles, plus une marche totale avec les badges préenregistrés ou le clavier.

Possibilité d'enregistrer jusqu'à 10 badges sur un système d'alarme.



Plus produit :

Indication sonore et par voyant de la bonne saisie du code

Fonction commande d'automatismes avec ses touches scénarios (ex. c'est le départ... Lumières éteintes, volets fermés, chauffage en mode économie, alarme activée)

Autoprotection à l'ouverture et à l'arrachement





Organe de commande portatif

- 4 touches (marche/arrêt + 2 zones partielles)
- 2 touches (marche /arrêt)
- 4 touches (marche/arrêt + 2 automatismes) DELTIS 242
- 1 touche SOS médaillon de secours



Transmetteur RTC

- Le transmetteur est un organe de signalisation et de commande enregistré à votre centrale alarme et branché sur votre ligne téléphonique , il vous donne accès à de multiples fonctions.
- Transmission des alertes à distance par le réseau tél. commuté soit en mode vocal (4 correspondants), soit en mode digital (appel du service télésurveillance sélectionné)
- Commande de la mise en marche et d'arrêt de la centrale d'alarme.
- Il commande à distance les automatismes et le chauffage associés.
- Appel vers 4 numéros de téléphone fixes ou GSM
- Historique des événements, (produits concernés, heure, date)
- Écoute à distance de votre logement
- Indication de la température ambiance de votre logement



Application JAVA



Transmetteur RTC - Suite

- Commande à distance du système d'alarme et de la domotique de votre maison (volets roulants, éclairage...) via une large gamme de récepteurs, et de votre chauffage via la gamme radio.
- 1 commande chauffage et 3 voies de commandes d'automatismes
- Compatible télésurveilleur (Contact ID et protocole EPS)
- Code d'accès personnalisable
- Enregistrement possible de 4 numéros de téléphone jusqu'à 16 chiffres
- Autoprotection à l'ouverture et à l'arrachement
- Application java compatible sur votre téléphone mobile avec un abonnement **orange**.
- Il vous permet de dialoguer par SMS avec votre habitation
- Vous pouvez recevoir un SMS pour chaque mise en marche et arrêt de votre alarme (ex. retour d'un enfant)



Fonctions identiques en mode RTC

- Ce transmetteur téléphonique vocal RTC/GSM peut fonctionner dans des lieux sans ligne téléphonique fixe standard ou en dégroupage total. Ce transmetteur est idéal pour une utilisation pour des résidences secondaires, ou des utilisations mobiles de type camping-car, bateau...
- Il n'a pas besoin d'être relié à une centrale d'alarme pour fonctionner
- Ses différentes sources d'alimentation lui permettent de s'adapter à de multiples utilisations.
- Il est important pour le fonctionnement du transmetteur que l'utilisateur se fournisse auprès d'un opérateur téléphonique d'une carte Sim avec un abonnement minimum telle que 5 ou 7 euros pour 10 minutes d'utilisation par mois. Une fois installé et paramétré dans le transmetteur, il devient fonctionnel
- Vérification permanente de l'état de la ligne et indication avec historique des coupures de la ligne par l'opérateur.



Application JAVA



Transmetteur téléphonique

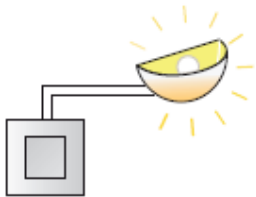
- Il intègre une fonction détecteur de coupure secteur (ou batterie) : une fois la fonction associée à la centrale, le transmetteur émet un défaut secteur au bout d' ½ heure à la centrale et démarre son cycle d'appel.
- Alimentation par bloc secteur séparé + alimentation secourue par 4 piles alcalines LR14 (autonomie 6 mois)
- Autoprotection à l'ouverture et à l'arrachement
- Application Java compatible sur le téléphone mobile avec tout type d'abonnement. Cette application est téléchargeable sur le site internet chezmoi.deltadore.com
- Il vous permet de dialoguer par SMS avec votre habitation
- Vous avez la possibilité de recevoir un SMS pour chaque mise en marche et arrêt de votre alarme (ex. retour de votre enfant)



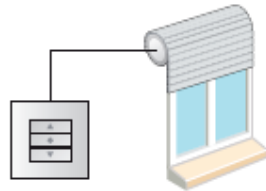
Exemples d'extensions domotique autonome ou centralisée



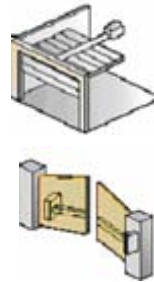
Éclairages



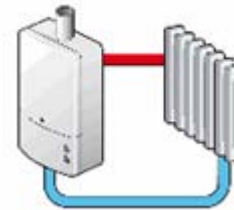
Volets roulants motorisés



Automatismes



Chauffage



Eau Chaude Sanitaire

